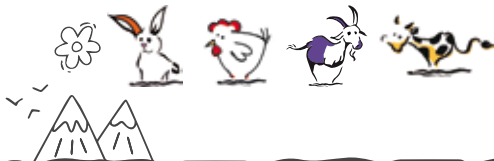




Sammle Stempel  
und du bekommst  
eine tolle  
Überraschung

## RÄTSEL - TIERE - INFOS

Ein spannendes Heft mit vielen Tipps  
rund ums Wandern und die Natur



Ein ganzes Tal für Euch!

**Erwandere** die Almen im Großarlal,  
**sammle Stempel** und hol' Dir Deine **Belohnung**  
im Familienhotel Oberkarteis.

Wer schafft es, alle Stempel zu sammeln?  
Bei 8 verschiedenen Stempeln erhältst Du  
eine kleine Überraschung, bei 15 verschiedenen  
ein buntes Wander-Shirt.



## MEISTER

Bei allen gesammelten  
Stempeln bist du der große  
Stempel-Meister und erhältst  
eine Überraschung!

Es geht ganz einfach:

Wandere zu den verschiedenen Almen und lass Dir überall  
einen Stempel in dein Heft geben.

Hol' Dir Deine Belohnung an der Rezeption  
oder die Wandernadeln im Tourismusverband Großarlal.



## Wandernadel in Silber

50 Punkte  
Touren nach freier Wahl

## Wandernadel in Gold

100 Punkte  
Pflicht: ein Talübergang  
deiner Wahl

## Alpinnadel

500 Punkte  
Pflicht: Höllwand, Draugstein,  
Arlscharte, restliche Touren nach  
freier Wahl

## Hochalpinnaedel

1.000 Punkte  
Pflicht: Keeskogel, Weinschnabel,  
restliche Touren nach freier Wahl

## Tourennaedel

300 Punkte  
Pflicht: Gamskarkogel, Großarl-Tap-  
penkarsee-Hüttschlag, restliche  
Touren nach freier Wahl

## Wanderschuh in Silber

2.500 Punkte  
Pflicht wie bei der Hochalpinnaedel,  
restliche Touren nach freier Wahl

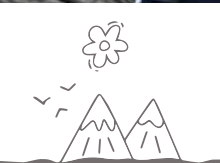
## Wanderschuh in Gold

5.000 Punkte  
Anforderungen wie beim  
Wanderschuh in Silber



## FÜR ALLE BERGFEXE...

Ihr wandert zu Hütten,  
Bergseen und Gipfel?  
Eure Leistung gehört  
belohnt.

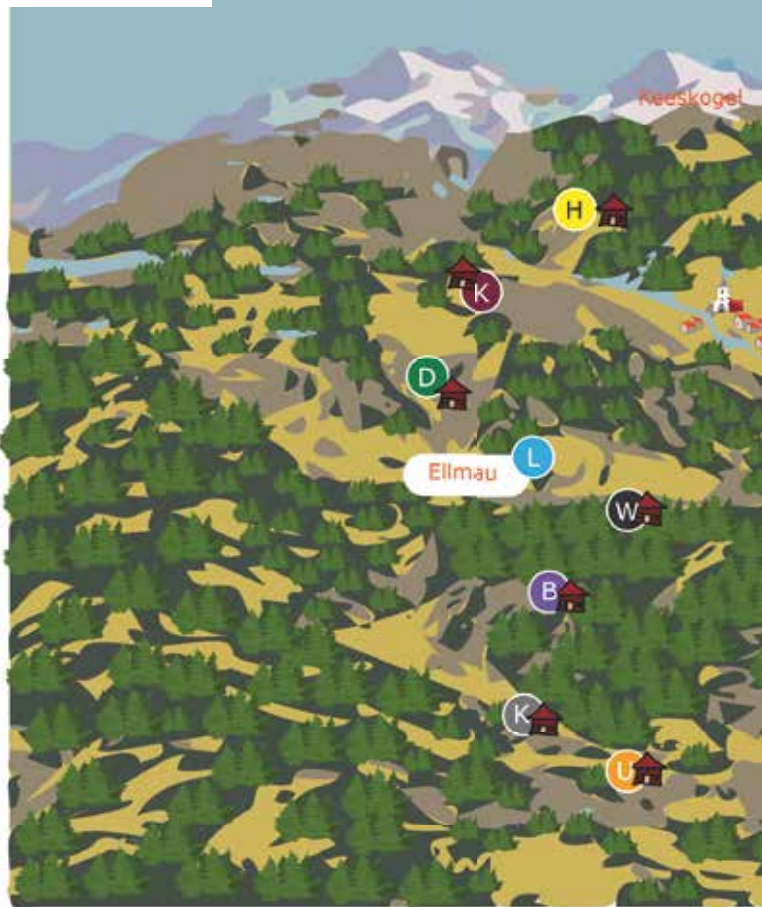


## ... EINE BELOHNUNG

Erwandert die Gipfel  
und Almen und holt  
Euch eure Belohnung im  
TVB Großarlal ab.  
(gegen Gebühr)



# Wanderkarte Grossartal



**K** reealm-Bichlhütte

**K** arseggalm

**H** eugathalm

**H** irschgrubenalm

**G** erstreitalm

**A** ualm

**R** eitalm

**W** eissalm

**B** reitenebenalm

**D** raugstein-Almen

**L** oosbühelalm

**U** nterwandalm

**V** iehhausalm

**N** iggeltalalm



# Hirschgrubenalm, 1.564m

10 Pkt.



Wegnummer  
47 / 46A



ca 380 Höhenmeter  
ca 1 1/2 - 2 Stunden



Familie Gruber



+43 6417 246  
oder  
+43 664 532 4058



In einem breiten Talkessel eingebettet liegt die Hirschgrubenalm im Bergsteigerdorf Hüttschlag. Die Almhütte ist über 100 Jahre alt.

Die Sennleute verwöhnen die Wanderer und die Mountainbiker mit köstlichen Produkten, die sie selbst erzeugen.

Mit etwas Glück kann man in diversen Quarzsteinen mit Hammer und Meißel (im Hotel Oberkarteis vorhanden) kleine Kristalle finden.

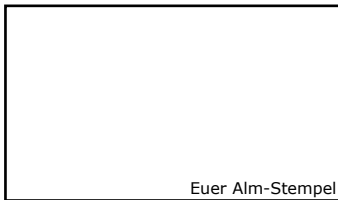


## Tourentipps

Die Hirschgrubenalm ist auf verschiedenen Wegen erreichbar:

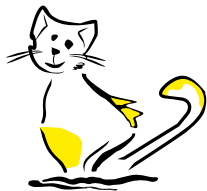
Entweder  
Anfahrt mit dem Auto bis zum Bauernhof Oberneureit (kurz vor Talende Hüttschlag). Von der Schranke geht es einen gemütlichen Forstweg hoch zur Hirschgrubenalm  
**kinderwagentauglich**

Oder  
Anfahrt mit dem Auto bis zum Bauernhof Oberneureit (kurz vor Talende Hüttschlag). Von der Schranke geht es einen etwas steileren Steig hinauf zur Alm, der im Schatten verläuft -  
**nicht kinderwagentauglich**



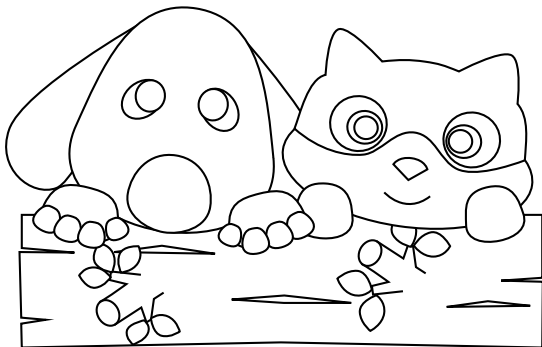
Euer Alm-Stempel


# Katze



## Ausmalbild

Male das  
Bild mit  
bunten  
Farben an.



- 
- Nahrung:** Insekten, Nagetiere, kleine Vögel
  - Alter:** 16 bis 20 Jahre
  - Nachwuchs:** 2 bis 8 Jungtiere - ca. 60 Tage Tragzeit
  - Merkmal:** sehr gute Augen, Sicht bei nahezu voller Dunkelheit

## Wusstest du schon?

Wenn Katzen sich wohlfühlen, schnurren sie etwa 1500 Mal pro Minute.

# Kreealm-Bichlhütte, 1.570m

10 Pkt.



Wegnummer  
724, 51



ca 500 Höhenmeter  
ca 1 1/2 Stunden



Familie Ebner



+43 664 537 16 54



Im Eingang vom Nationalpark Hohe Tauern im Bergsteigerdorf Hüttschlag liegt die Kreealm-Bichlhütte. Sie ist die obere der beiden Kreealmen. Das Almgebiet rund um die Kreealmen ist eines der wildreichsten und pflanzenreichsten Gebiete im

Großarlal. Die Almleute verwöhnen die hungrigen Wanderer mit selbst erzeugten Produkten. Ein kleiner Teich und ein großer Spielplatz sorgen für Spaß und Abkühlung für die kleinen Wanderer.



## Tourentipps

Die Kreealm ist auf verschiedenen Wegen erreichbar:

Entweder  
Wanderung vom Parkplatz Stockham  
Richtung Talschluss – nach der ersten  
Brücke Abzweigung nach links. Erst  
steiler Anstieg in Serpentinauf der  
Forststraße – dann sanfter Anstieg –  
**kinderwagentauglich**

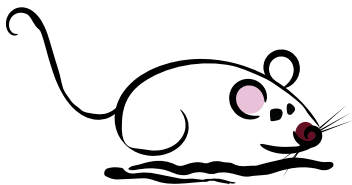
Oder  
Wanderung vom Parkplatz Stockham  
Richtung Talschluss – nach der ersten  
Brücke Abzweigung nach links. Wander-  
steig bis zur Kreealm folgen –  
**nicht kinderwagentauglich**



Euer Alm-Stempel



# Maus



## Sudoku

Hilf der Maus,  
das Rätsel  
zu lösen.

	3	7	5	1	9	8		4
8		5	7	2		1	3	6
	2	1	3		8	5	7	
3	6		1	9	5	7		2
2		4	6	3		9	5	8
5	7	9	8	4	2		6	1
7	8	6		5	1	2	9	3
	5	3	2	8	6	4		7
1	4	2	9		3	6	8	5

**Nahrung:** kleine Insekten, Sämereien, Gräser

**Alter:** 1 bis 3 Jahre

**Nachwuchs:** 5 bis 15 Jungtiere nach ca. 21 Tagen

**Merkmal:** sie verständigen sich untereinander durch geruchliche Merkmale und Ultraschall-Laute

## Wusstest du schon?

Wenn eine Maus gekitzelt wird, macht sie ein Pieps-Geräusch, dass dem menschlichen Lachen sehr ähnlich ist.



Wegnummer 44



ca 350 Höhenmeter  
ca 1 1/2 Stunde



Hettegger Paul



+43 6414 585  
oder  
+43 676 7011 530



Die Reitalm ist ein ideales Wanderziel für Ihren Familienurlaub. Mountainbiker sind gern gesehene Gäste auf der Reitalm.

Die Kinder erwartet ein kleiner Teich und ein großer Spielplatz, sowie Hasen und Ziegen. Die Mühen des Aufstieges sind somit sehr rasch wieder vergessen. Die Brettljause mit selbstgemachten Spezialitäten schmeckt sehr gut.



## Tourentipps

Die Reitalm ist auf verschiedenen Wegen erreichbar:

Entweder  
Vom Ortszentrum Hüttschlag führt die Straße zum Parkplatz Hebsanger. Von dort führt ein Forst- und Wanderweg zuerst durch den Wald dann durch Almwiesen gemütlich auf die Reitalm.  
**kinderwagentauglich**

Oder  
Vom Ortszentrum Hüttschlag führt die Straße zum Parkplatz Hebsanger. Von dort kann man mit dem Auto bis kurz unterhalb der Alm fahren und im Grund parken. Restliche Gehzeit nur mehr 1/2 Stunde - **kinderwagentauglich**



Euer Alm-Stempel

# Reh

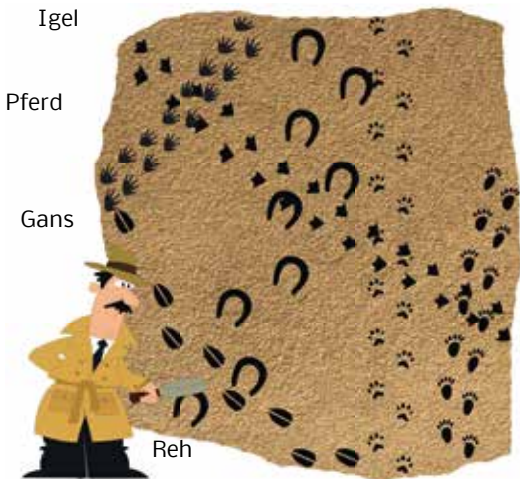
Kennst du dich aus im Wald?



Katze

Marder

Zu welchem Tier gehört welche Spur?



Igel

Pferd

Gans

Reh

**Nahrung:** Gräser, Blätter, Kräuter, Triebe, Beeren

**Alter:** bis zu 12 Jahre

**Nachwuchs:** im Frühling, meist zwei Rehkitze

**Merkmal:** typisch für das Reh ist der weiße Fleck (Spiegel genannt) am Hinterteil

## Wusstest du schon?

Ein Reh hat einen ausgeprägten Geruchssinn. Es kann einen Menschen auf mehr als 300 Meter Entfernung wittern.

# Draugsteinalmen, 1.778m

15 Pkt.



Wegnummer  
54



ca 480 Höhenmeter  
ca 1 1/2 Stunden



Familie Aichhorn /  
Familie Huttegger



+43 6417 274 /  
+43 6417 265



Die beiden Hütten liegen am Fuße des Draugsteins. Die Schrambachhütte ist die rechte Hütte. Die Almleute erzählen Geschichten aus dem Großarlal aus längst vergangener Zeit, über das Almleben sowie die Arbeit mit den Tieren auf der Alm.

Die Almleute der Steinmannhütte sind seit über 50 Jahren oben. Die gesamte Milch wird zu Butter und im kupfernen Käsekessel zu Sauerkäse verarbeitet. Ein kleines Rinnsal lädt zum Abkühlen und Spielen ein.



## Tourentipps

Die Draugsteinalmen sind auf verschiedenen Wegen erreichbar:

Entweder  
Parkmöglichkeit am Parkplatz Hallmoosalm (Straße direkt ab Hotel hinauf). Von dort geht es über einen Forstweg und anschließend über einen schönen Wanderweg zu den Almen.

**nicht kindertauglich**

Oder  
Über das Ellmautal, z.B. die Filzmoosalm, geht es entlang des Salzburger Almenwegs - über den Filzmoosattel - zu den Draugsteinalmen.

**nicht kindertauglich**



Euer Alm-Stempel

# Ente



Wer steht hier mit  
Gummistiefeln  
im Regen?

Verbinde  
die Zahlen  
und finde  
es heraus.



- Nahrung:** Wasserpflanzen, verschiedene Sämereien  
**Alter:** bis zu 15 Jahre alt  
**Nachwuchs:** 7 - 12 Eier nach 26 - 28 Tagen  
**Merkmal:** viele Enten sind äußerst farbenfroh

Wusstest du schon?

Alle in England lebenden Schwäne gehören der englischen Königin.



Wegnummer  
60



ca 452 Höhenmeter  
ca 1 1/2 Stunden



Familie Rohrmoser



+43 (0) 6414 / 408



Direkt am Salzburger Almenweg liegt die Loosbühelalm. Es besteht die Möglichkeit, dass Sie mit dem eigenen PKW bis zur Hütte fahren können.

Speziell für Freunde von Ziegenmilch und Ziegenkäse ist die Loosbühelalm

(Klausalm) ein Geheimtipp. Der Klausbauer ist Käseproduzent der Genuss Region Großarltaler Bergbauernkäse. Es gibt einen großen Spielplatz und Streichtiere. Diese Alm ist auch im Winter geöffnet und hat eine hauseigene Rodelbahn.



## Tourentipps

Die Loosbühelalm ist auf verschiedenen Wegen erreichbar:

Entweder

Fahrt mit dem PKW oder Wandertaxi ins Ellmautal nach Grund – Parkmöglichkeit. Aufstieg entweder auf der Forststraße (**kinderwagentauglich**), oder auf dem alten Almweg, der immer wieder die Forststraße quert.

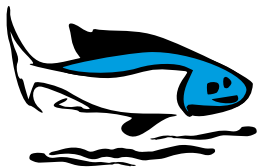
Oder

Fahrt mit dem PKW oder Wandertaxi ins Ellmautal nach Grund – Parkmöglichkeit. Rundweg über die Ellmaualm - Weissalm - Loosbühelalm bis zurück zum Parkplatz Grund.  
**nicht kinderwagentauglich**



Euer Alm-Stempel

# Forelle



## Rätsel-Reime

Weißt du, was ich meine?

1. Ohne Wasser können wir nicht sein,  
denn wir haben keine Bein'.  
Wir schwimmen den ganzen Tag umher,  
dies könnten wir nicht, wären die Flüsse leer.

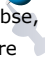
2. Hoch vom Himmel  
komm ich her,  
tropfe alle Wolken leer.

3. Lösch mich mit Wasser  
und ich wird' immer nasser.  
Knistern und flackern kann ich  
nicht mehr,  
meine Flamme siehst du  
nimmermehr.

4. Ich liebe die Kälte, bin ganz fest.  
Du siehst das Wasser nur, wenn du  
mich schmelzen lässt.

5. Willst du Wasser trinken,  
brauchst du mich,  
sei achtsam, ich bin zerbrechlich.

6. Du findest mich in jedem Haus,  
eine Menge Wasser brauche ich.  
Gäb's mich nicht, wär's ein großer Graus,  
dann stänke es überall fürchterlich.

- 
- Nahrung:** Insekten, Krebse, kleine Fische  
**Alter:** 10 bis 20 Jahre  
**Nachwuchs:** 1000 bis 2000 Eier  
**Merkmal:** Körperbau mit glänzendem olivgrünen  
bis blaugrauen Rücken, rot-weißliche Punkte

## Wusstest du schon?

Statt zu reden, pupsen manche Fische: Sie drücken Luft in den Analtrakt und erzeugen so ein „pupsähnliches“ Geräusch.

# Weissalm, 1.724m

10 Pkt.



Wegnummer  
62 / 61



ca 400 Höhenmeter  
ca 1 1/2 Stunden



Familie Hettegger



+43 6414 411  
oder  
+43 664 437 8020



Die Weissalm ist ein beliebtes Wanderziel für Jung und Alt. An der Weissalm vorbei führt auch der Salzburger Almenweg, der Weitwanderweg durch den Salzburger Pongau. Die Jahrhunderte alte Alm wurde sorgsam restauriert.

Auf der originalen, offenen Feuerstelle wird auch heute noch - wie vor Generationen - der für das Großarlal tal so typische Sauerkäse hergestellt. Die Aussicht ist herrlich und die Hütte wurde mit zahlreichem, altem Werkzeug ausgestattet.



## Tourentipps

Die Weissalm ist auf verschiedenen Wegen erreichbar:

Entweder  
Parkmöglichkeit im Ellmautal beim Parkplatz Grund (oder mit dem Wanderbus). Von dort führt der Wanderweg durch Wald und Wiesen anfangs etwas steil zur Weissalm.

**nicht kinderwagentauglich**

Oder  
Man erreicht die Weissalm über den gleichen Parkplatz aber macht einen Umweg über die ebenfalls schöne Loosbühelalm, die auch mit Spielplatz und Streicheltieren lockt. Dauer ca. 2 1/2 Stunden.  
**nicht kinderwagentauglich**



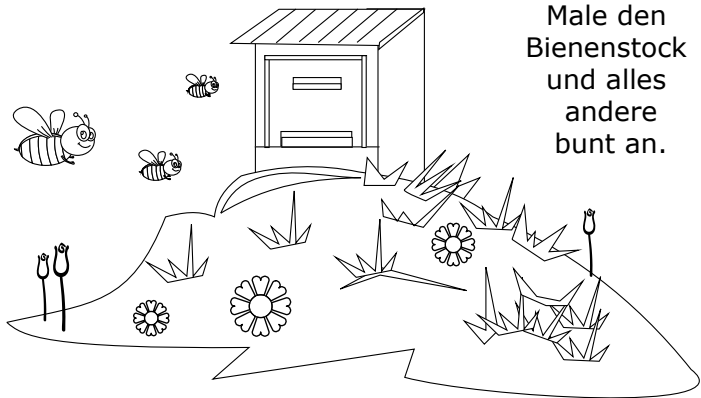
Euer Alm-Stempel



# Biene



## Ausmalbild



Male den  
Bienenstock  
und alles  
andere  
bunt an.

**Nahrung:** Pollen und Nektar

**Alter:** 1 - 5 Jahre (nur die Bienenkönigin)

**Nachwuchs:** die Königin legt bis zu 2000 Eier am Tag

**Merkmal:** sie verständigen sich durch einen Tanz untereinander (Rund- oder Schwänzeltanz)

## Wusstest du schon?

In einem Bienenstock leben bis zu 50.000 Bienen.

# Gerstreitalm, 1.575m

10 Pkt.



Wegnummer 65  
65a 66



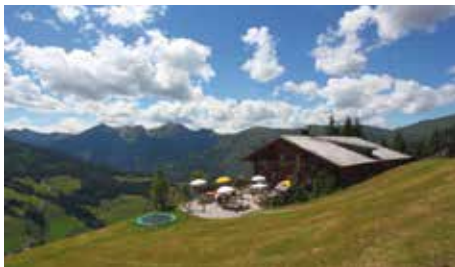
ca 330 Höhenmeter  
ca 1 1/4 Stunde



Laireiter  
Josef



+43 6414 8785  
oder  
+43 699 1141 5060



Die Gerstreitalm liegt auf der Sonnenseite („Sunnseitn“) des größten Großarltaler Seitentales - im Ellmautal. Die Aussicht ist herrlich.

herzen höher schlagen. Die Sennleute erzeugen hofeigene Produkte, damit sie den Wanderern eine herzhafte Jause servieren können.

Für Familien mit Kindern ist diese Hütte ein Paradies – ein großer Spielplatz lässt Kinder-



## Tourentipps

Die Gerstreitalm ist auf verschiedenen Wegen erreichbar:

Entweder Ausgangspunkt ist der Parkplatz „Vorderstadlück“ (erreichbar vom Großarler Ortszentrum). Von dort geht es entlang eines breiten Weges auf mehreren Routen zur Gerstreitalm.  
**nicht kinderwagtauglich**

Oder Man erreicht die Gerstreitalm auch über einen gemütlichen Wanderweg in ca. 1 Stunde ab der Heugathalm (gesamt dann ca. 1 1/2 Stunden Gehzeit).  
**kinderwagtauglich**



Euer Alm-Stempel

# Schaf



## Kreuzworträtsel

Hilf dem Schaf, das  
Rätsel zu lösen.

- Nahrung: Pflanzen, Gras, Heu, Silage
- Alter: 10 bis 18 Jahre alt
- Nachwuchs: 1 bis 4 Jungtiere nach ca. 150 Tagen
- Merkmal: ein Schaf kann pro Jahr zwischen 3 und 8 kg Wolle liefern

## Wusstest du schon?

Schafe erkennen Artgenossen und Menschen anhand ihres Gesichts. Sie können sich bis zu 50 Gesichter merken.

# Heugathalm, 1.235m

5 Pkt.



Wegnummer 66



ca 180 Höhenmeter  
ca 45 min



Hettegger  
Jakob und Elisabeth



+43 6414 8696  
oder  
+43 664 861 27 88



Ein kleines Paradies für Familien mit Kindern ist die Heugathalm auf 1.235 m. Ein Spielplatz mit Baumhaus und Streicheltiere machen diesen Ausflug zum Erlebnis. In nur rund ½ h wandern Sie von der Schranke auf diese Alm. Der Anblick auf die neue

Sennerei stimmt Sie auf die köstlichen hofeigenen Produkte ein. Diese servieren die Almleute nämlich mit der Jause. Käse, Butter, Brot, Speck, Wurst – das lässt Wandererherzen höher schlagen.



## Tourentipps

Die Heugathalm ist auf verschiedenen Wegen erreichbar:

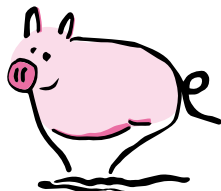
Entweder  
Anfahrt über den Güterweg Rosenstein  
(kurz nach dem Hotel Waldhof auf der  
rechten Seite), bis hin zum ausgeschild-  
erten Parkplatz. Von dort geht es etwa  
noch eine 3/4 Stunde zur Alm.  
**kinderwagentauglich**

Oder  
Beginnend ca. 250m nördlich der Orts-  
einfahrt „Großarl Nord“ (Parkmöglichkeit  
Liftparkplatz Großarl) führt ein ruhiger  
Waldweg über Einöden zum Rosenstein-  
bauer in ca. 1 1/2 bis 2 Stunden  
**nicht kinderwagentauglich**



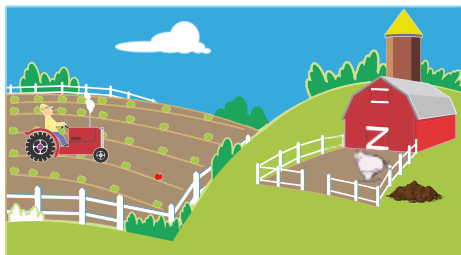
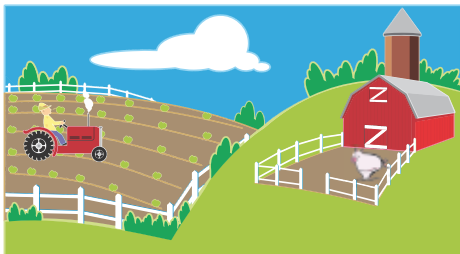
Euer Alm-Stempel

# Schwein



## Fehlersuche

Findest du die 9 Fehler, die sich hier versteckt haben?



- Nahrung: Würmer, Wurzeln, Kastanien, Äpfel
- Alter: bis zu 12 Jahre
- Nachwuchs: 10 bis 12 Junge (Ferkel), 2mal pro Jahr
- Merkmal: suhlen im Schlamm, um sich von Ungeziefer zu reinigen

## Wusstest du schon?

Laut dem französischen Gesetz ist es verboten, ein Schwein Napoleon zu nennen.



Wegnummer  
34 / 34/7



ca 400 Höhenmeter  
ca 2 1/2 Stunden



Familie Lainer



+43 6414 341  
oder  
+43 664 492 59 42



Am Fuße des geheimnisvollen Schuhflickers liegt die höchstgelegene Alm im Großarlal - die Aualm. Entweder Sie wandern in ca. 1½h hoch oder Sie fahren mit dem PKW oder Mountainbike bis zur Hütte und starten von dort Wanderungen und Bergtouren.

Eine Jause mit selbstgemachten Köstlichkeiten wie Brot, Butter, Käse oder Speck erwartet Sie. Unbedingt probieren sollten Sie ein Raclette-Brot. Kinder vergnügen sich am großen Spielplatz mit Wasser.



## Tourentipps

Die Aualm ist auf verschiedenen Wegen erreichbar:

Entweder  
Über den Ortsteil Unterberg führt die relativ gut ausgebaute Almstraße bis hin zur Aualm (man kann auch mit dem Auto bis ganz zur Hütte fahren)  
**kinderwagentauglich**

Oder  
Im Ortsteil Unterberg geht es bis zu den höchstgelegenen Bauernhöfen Lainholz und Pointgrün. Von hier wandern Sie über Abkürzungen durch den Wald oder über die Forststraße bis zur Aualm.  
**nicht kinderwagentauglich**



Euer Alm-Stempel

# Kaninchen



## Dein eigenes Gemüsebeet

Doch was wächst da? Kennst du die Pflanzen?

Möhren

Petersilie

Mais

Weizen

Bohnen

Tomaten

Zwiebeln

Salat



**Nahrung:** Gräser, Kräuter, Obst, Blätter, Wurzeln

**Alter:** max. 10 Jahre

**Nachwuchs:** 1 - 12 Jungtiere nach 30 Tagen Tragzeit

**Merkmal:** Kaninchen unterscheiden sich von Hasen durch die Größe, kürzere Beine und Ohren

## Wusstest du schon?

Kaninchen müssen immer nagen. Ihre Schneidezähne würden sonst immer weiter wachsen (in einem Jahr bis 150cm).



Wegnummer  
70 / 67



ca 180 Höhenmeter  
ca 3/4 Stunde



Familie Gerzer



+43 676 4116787



Ein leicht erreichbares Wanderziel für alle bei jeder Witterung ist die Breitenenebenalm. Eine große Sonnenterrasse sowie urige Stuben erwarten Sie auf dieser Alm. Ein großer, außergewöhnlicher Kinderspielplatz mit Streicheltieren, Go-Kart-Bahn

und Wasserplatz lassen die Stunden auf der Alm im Nu vergehen. Besonders beliebt sind auf dieser Almhütte die hausgemachten Mehlspeisen wie Apfel- und Topfenstrudel oder Buchteln. Man kann mit dem Auto bis zur Hütte hinauf fahren.



## Tourentipps

Die Breitenenebenalm ist auf verschiedenen Wegen erreichbar:

Entweder

Mit dem Auto bis hoch auf die Alm:  
Beim Ausgang des Tales führt die Straße bis zur Sonneggbrücke (Parkplatz). Von dort aus geht die Fortstraße bis hoch zur Breitenenebenalm  
**kinderwagentauglich**

Oder

Beim Ausgang des Tales führt die Straße an der Sonneggbrücke vorbei bis zum Parkplatz der Breitenenebenalm. Von dort führt der Wandersteig hinauf.  
**nicht kinderwagentauglich**



Euer Alm-Stempel



# Ziege



## Finde den Zwilling

Nur eine Ziege ist genau gleich wie die in der Mitte. Finde Sie.



- Nahrung: Blätter, Gräser, Heu, Kräuter, Baumrinde
- Alter: 10 bis 15 Jahre
- Nachwuchs: 1 bis 3 Jungtiere nach ca. 150 Tagen
- Merkmal: Als „Nestflüchter“ können neugeborene Ziegen schon nach ca. 1 Stunde laufen

## Wusstest du schon?

Es gibt ein Unternehmen, bei dem man Ziegen mieten kann, die dann das Gras im eigenen Garten fressen.

# Karseggalm, 1.603m

5 Pkt.



Wegnummer  
70 / 67



ca 400 Höhenmeter  
ca 1 1/2 Stunden



Familie Gruber

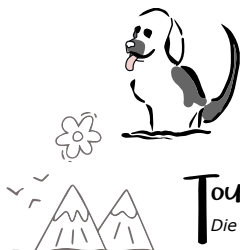


+43 664 915 07 17  
oder  
+43 664 996 21 88



Mit 400 Jahren ist sie die älteste Almhütte im Großarlital. Hier gibt es keinen Strom, der Boden der Hütte ist mit Lehm ausgelegt. Auf der Karseggalm fühlen Sie sich beim Erleben der mühsamen Bewirtschaftung von Hand, um Jahrzehnte in die Vergan-

genheit zurückversetzt. Ganz besonders ist hier die offene Feuerstelle, wo auch heute noch im kupfernen Kessel der für das Großarlital typische Sauerkäse hergestellt wird. Ein kleiner Spielplatz ist auch vorhanden.



## Tourentipps

Die Karseggalm ist auf verschiedenen Wegen erreichbar:

Entweder

Beim Ausgang des Tales führt die Straße bis zur Sonneggbrücke (Parkplatz). Von dort aus geht eine gemütliche Fortstraße über die Unterwandalm zur Karseggalm.  
**kinderwagentauglich**

Oder

Beim Ausgang des Tales führt die Straße bis zur Sonneggbrücke. Von dort aus geht ein Wandersteig über die Breiten-  
ebenalm bis hin zur Karseggalm.  
**nicht kinderwagentauglich**



Euer Alm-Stempel


# Hund



Wem gehört der braune Hund? Kombiniere!

Hund	1	2	3	4
Name des Hundes				
Hund gehört				
Rasse des Hundes				
Farbe des Hundes				

- Trixi ist nicht schwarz.
- Caesar ist zwischen Trixi und Bella.
- Neben dem Schäferhund sitzt ein Dackel.
- Peter's Hund ist grau.
- Emma besitzt einen Schäferhund.
- Zoé ist nicht neben Cora, sie ist die Vierte.
- Eva's Dalmatiner ist weiss-schwarz.
- Cora ist ein Dalmatiner.
- Susi ist ein Pudel und gehört Peter.
- Trixi gehört nicht Martin.

- 
- Nahrung:** größtenteils Fleisch  
**Alter:** 7 bis 18 Jahre (je nach Rasse)  
**Nachwuchs:** 2 bis 15 Welpen nach ca. 65 Tagen  
**Merkmal:** Hunde können Farben sehen (besonders blau und grün), für Rot sind sie blind

Wusstest du schon?

Eine Bäckerei in Hamburg backt extra für Vierbeiner.  
Und zwar Leberwurstkekse oder königliche Mopsbrezel.

# Unterwandalm, 1.600m

10 Pkt.



Wegnummer  
70



ca 400 Höhenmeter  
ca 1 1/2 Stunden



Familie Gratz



+43 664 241 29 08  
oder  
+43 664 453 64 38



Die Unterwandalm liegt am Salzburger Almenweg und bietet auch Übernachtungsmöglichkeiten. Für Kinder gibt es einen Spielplatz mit Streichelzoo. Verwöhnt werden die Wanderer und Mountainbiker auf der Unterwandalm mit Köstlichkeiten aus der

eigenen Produktion. Hier wird gerne musiziert und gesungen. Lassen Sie sich auf der großen Sonnenterrasse verwöhnen und sollte es einmal später werden, sind Sonnenuntergänge empfehlenswert.



## Tourentipps

Die Unterwandalm ist auf verschiedenen Wegen erreichbar:

Entweder

Beim Ausgang des Tales führt die Straße bis zur Sonneggbrücke (Parkplatz). Von dort aus geht eine gemütliche Fortstraße zur Unterwandalm.

**kinderwagtauglich**

Oder

Beim Ausgang des Tales führt die Straße bis zur Sonneggbrücke. Von dort aus geht ein Wandersteig über die Breitenbenalm und die Karseggalm bis hin zur Unterwandalm -

**nicht kinderwagtauglich**



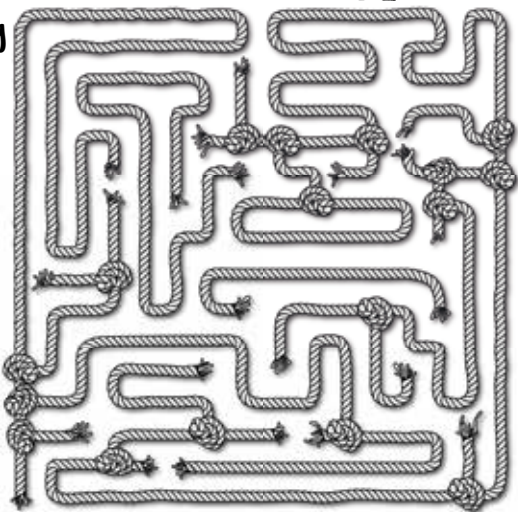
Euer Alm-Stempel

# Pony



## Finde den Weg

Hilf dem Pony, den Weg zu seinem Futter zu finden.



Nahrung: Heu, Stroh

Alter: 20 bis 50 Jahre

Nachwuchs: 1 Fohlen nach ca. 300 Tagen Tragzeit

Merkmal: durch ihre seitlich liegenden Augen haben Pferde fast einen vollständigen Rundumblick



## Wusstest du schon?

Das Alter der Pferde lässt sich an den Zähnen abschätzen. Daher: „Einem geschenkten Gaul, schaut man nicht ins Maul“

# Viehhausalm, 1.640m

10 Pkt.



Wegnummer  
31/32/32a



ca 300 Höhenmeter  
ca 1 1/2h



Hettegger  
Silvester



+43 6414 8788  
oder  
+43 664 241 48 84



Die Viehhausalm ist zweifellos einer der schönsten Aussichtspunkte mit Blick auf das Großarlal. Wanderer und Mountainbiker sind herzlich willkommen. Hier werden Sie mit Köstlichkeiten aus der eigenen Produktion verwöhnt.

Die Kinder vergnügen sich in der Zwischenzeit am Spielplatz, der mit sehr viel Liebe zum Detail errichtet wurde oder bei den Streichtieren. Ein besonderes Highlight ist die Gamsbock-Schaukel.



## Tourentipps

Die Viehhausalm ist auf verschiedenen Wegen erreichbar:

Entweder Ausgangspunkt der Wanderung ist der Parkplatz Himmelsknoten in der Talausfahrt von Großarl (von der Hauptstraße links). Von dort geht es in ca. 1 1/2h zur Viehhausalm auf einem bequemen Fostweg - **kinderwagentauglich**

Oder Ausgangspunkt der Wanderung ist ebenfalls der Parkplatz Himmelsknoten. Von dort geht es zur Mooslehenalm und weiter über einen Steig zur Viehhausalm in ca. 1 Std. **nicht kinderwagentauglich**



Euer Alm-Stempel

# Huhn



## Ausmalbild

Male das  
Huhn und  
den Traktor  
bunt an.



**Nahrung:** Körner, Würmer, Insekten

**Alter:** bis zu 10 Jahre

**Nachwuchs:** befruchtete Eier vom Hahn - Küken

**Merkmal:** nehmen gern ein Sandbad zur Reinigung  
legen 3-6 Eier (Je nach Rasse) pro Woche

## Wusstest du schon?

Weil Hühner keine Zähne haben, müssen sie kleine Steinchen fressen. So wird das Futter im Muskelmagen zermahlen.

# Niggeltalalm, 1.507m

5 Pkt.



Wegnummer 31



ca 180 Höhenmeter  
ca 1 1/4 Stunde



Hettegger  
Josef



+43 6414 576  
oder  
+43 664 12 55 724



Die Niggeltalalm (Igltalalm) ist ein Wanderziel für Familien mit Kindern. Auch Mountainbiker sind auf dieser Alm willkommen. Die Kinder spielen am Spielplatz oder streicheln die Tiere. Ebenso magische Anziehungskraft hat das kleine Bächlein, das

Wasserrad und der Teich. Wenige Meter neben der Igltalalm steht ein Kreuz, das die Wanderer zum Innehalten anregt. Im Igltal sind viele Gämsen. Wenn ihr Glück habt, entdeckt ihr vielleicht welche.



## Tourentipps

Die Niggeltalalm ist auf verschiedenen Wegen erreichbar:

Entweder

Ausgangspunkt der Wanderung ist der Parkplatz Himmelsknoten in der Talausfahrt von Großarl (von der Hauptstraße links). Von dort geht es in ca. 1 1/4h zur Igltalalm auf einem bequemen Forstweg **kinderwagtauglich**

Oder

Alternativ erreicht man auch die Alm über einen wunderschönen Fussweg durch einen Hochwald. Ausgangspunkt dafür ist eine Weggabelung ca. 500m nach dem Hotel „Alpenklang“ **nicht kinderwagtauglich**



Euer Alm-Stempel



# Kuh



## Such- bild

Wievie-  
le Kühe  
siehst du  
hier?



**Nahrung:** Gras, Heu, Silage

**Alter:** bis zu 20 Jahre

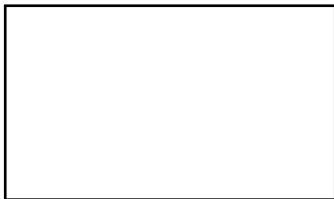
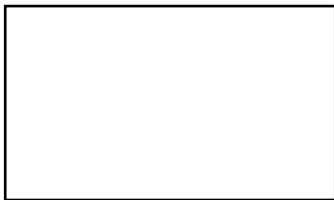
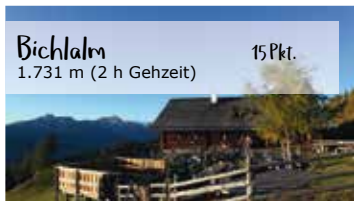
**Nachwuchs:** Kühe bekommen meist ein Kalb pro Jahr

**Merkmal:** Rinder können nicht gut sehen, aber dafür  
sehr gut hören und riechen

## Wusstest du schon?

Eine Studie der Universität Madison hat gezeigt, dass Kühe circa 7,5% mehr Milch geben, wenn sie dabei klassische Musik hören.

Hier ist noch Platz für mehr Stempel



## Hühnerkaralm

1.700 m (2 1/2 h Gehzeit)

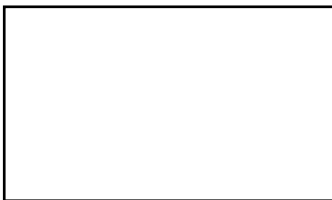
10 Pkt.



## Aschleitalm

1.785 m (2 h Gehzeit)

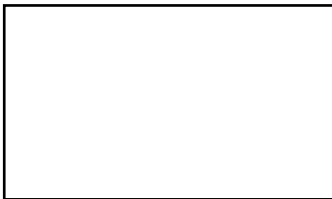
10 Pkt.



## Maurachalm

1.620 m (2h Gehzeit)

10 Pkt.



## Mooslehenalm

1.449 m (1/2h Gehzeit)

5 Pkt.



## Großwildalm

1.778 m (1 1/2h Gehzeit)

15 Pkt.



## Gehwolfalm

1.675 m (1/2h Gehzeit)  
geöffnet bei Liftbetrieb

10 Pkt.



## Modereggalm

1.720 m (2 h Gehzeit)

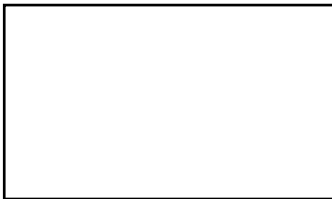
15 Pkt.



## Glettnalm

1.760 m (2 h Gehzeit)

20 Pkt.



## Ellmaualm

1.794 m (1 1/2h Gehzeit)

10 Pkt.



## Bachalm

1.535 m (2 h Gehzeit)

10 Pkt.



## Harbachalm

1.612 m (1 1/2 h Gehzeit)

10 Pkt.



## Kreealm-Kreehütte

1.483 m (1 1/2 h Gehzeit)

10 Pkt.



## Vorderkaseralm

1.719 m (1 1/2 h Gehzeit)

10 Pkt.



## Saukaralm

1.850 m (2h Gehzeit)

20 Pkt.



## Schwein



## Schaf



## Kaninchen

Tomate Bohnen Mais  
Zwiebel



Petersilie Karotte Weizen Salat

## Hund

Der braune Hund gehört Emma.

## Forelle

1. Fische
2. Regen
3. Feuer
4. Eis
5. Glas
6. Klo

Impressum:  
Auflage 3/2020  
Layout, Design und Illustrationen:  
LOONY18 - Leonie Berger Werbeagentur  
Karteis 3, 5612 Hüttschlag  
Texte: TVB Großarl, Leonie Berger  
Bilder: TVB Großarl, Michael Gruber, Pixabay,  
Leonie Berger

## Kuh

12 Kühe

## Reh



Katze Pferd Reh Gans Marder Igel

## Pony

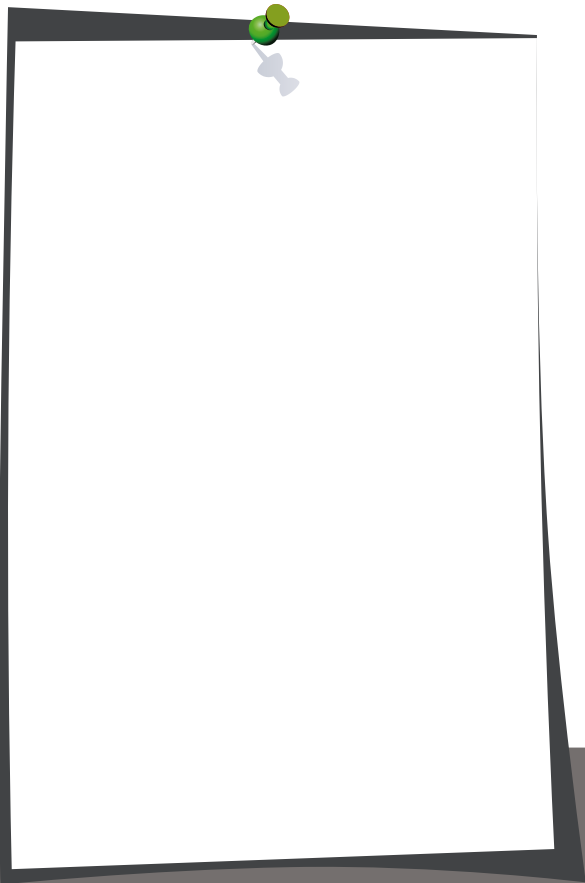


## Ziege



## Maus

6	3	7	5	1	9	8	2	4
8	9	5	7	2	4	1	3	6
4	2	1	3	6	8	5	7	9
3	6	8	1	9	5	7	4	2
2	1	4	6	3	7	9	5	8
5	7	9	8	4	2	3	6	1
7	8	6	4	5	1	2	9	3
9	5	3	2	8	6	4	1	7
1	4	2	9	7	3	6	8	5



# Winterwunderland



WINTERURLAUB FÜR DIE GANZE FAMILIE



## HIGHLIGHTS

Skikindergarten vorm Haus  
Skischulshuttle ins Skigebiet  
Aktivprogramm  
Reiten und Bauernhoftiere  
Panorama-Hallenbad

*Ein ganzes Tal für Euch!*